

## 改善地區旅客指示標誌計劃 - 黃大仙

### 目的

本文件旨在介紹旅遊事務署的「改善地區旅客指示標誌」計劃，並就在黃大仙區擬定之施工位置圖，諮詢黃大仙區議會的意見。

### 背景

2. 推動本港的旅遊業持續發展的策略，包括推動發展新的景點，改善現有景點及提供旅客指示標誌，後者可方便旅客在本港各處遊覽，使其有賓至如歸的感覺。
3. 香港旅遊發展局（前香港旅遊協會）在1997年進行一項「旅客指示標誌及資訊研究」，就制訂一套全面的旅客指示及資訊策略提出建議，並在各政府部門協助下，分別於1999年及2000年在赤柱及中區展開有關之試驗計劃，為旅客提供簡易清晰的指示標誌設施。香港旅遊發展局於赤柱及中區所進行問卷調查顯示，就新豎立的指示標誌設施，旅客對其設計及內載資料等，皆持正面評價及肯定的支持。
4. 旅遊事務署現策劃分階段在本港各旅遊區推展「改善地區旅客指示標誌」計劃。

### 改善地區旅客指示標誌

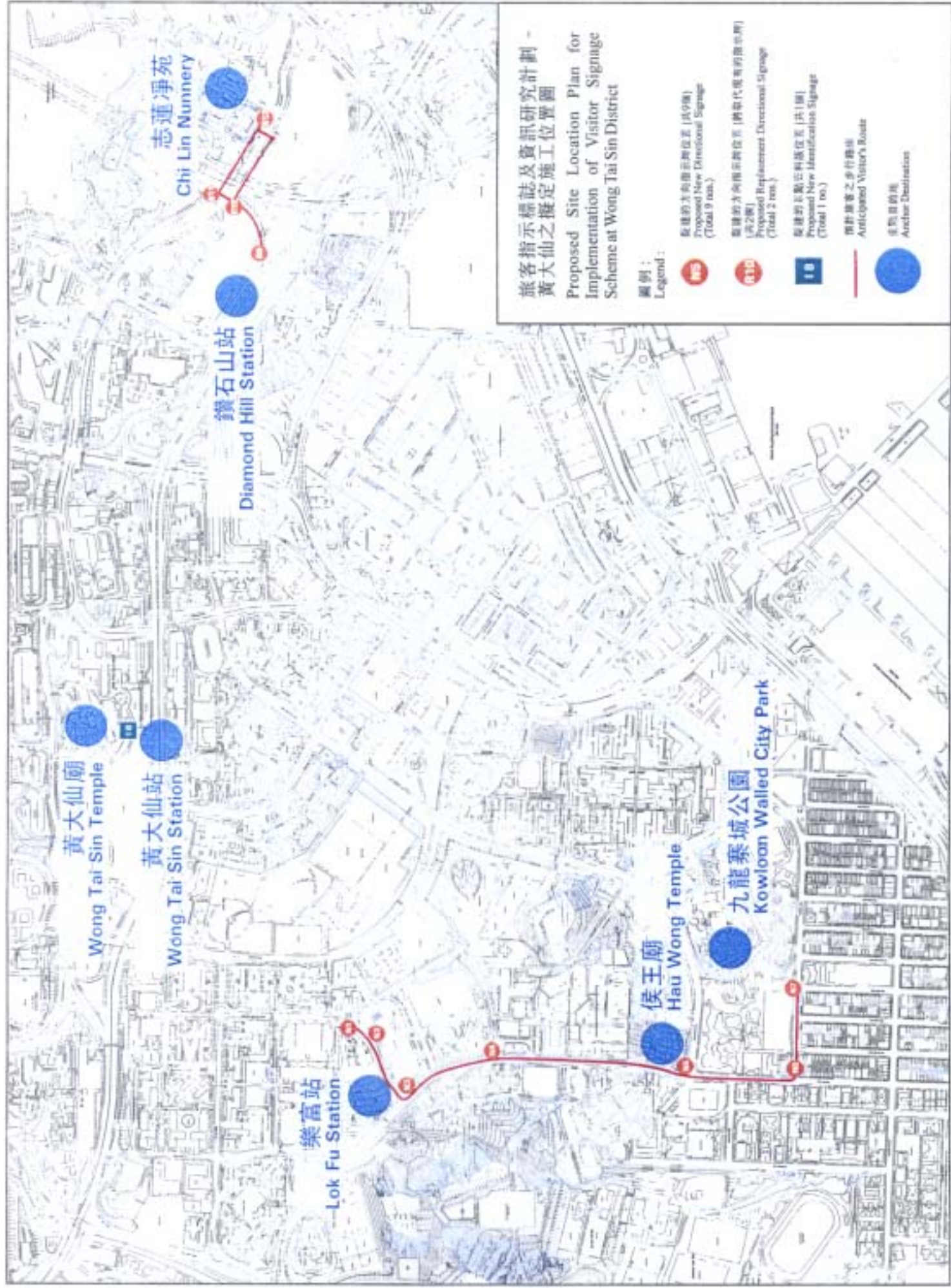
5. 有關的工程由建築署負責執行。經實地考察及考慮到訪港旅客的需要、外觀及安全等因素，並將主要公共交通交匯處及鄰近主要旅遊景點串連起來，現擬定黃大仙區的詳細施工位置圖（見附件一）。有關的指示設施則會參照在赤柱及中區所豎立的指示設施（見附件二）。
6. 在徵詢區議會的意見，及對各擬定地點的地下公用設施作詳細研究後，建築署會就附件一所擬定的位置圖作出適當之修訂，有關工程預計於2002年內動工，施工期約為5至6個月。

### 徵詢意見

7. 請各議員就黃大仙區擬定之施工位置圖提出寶貴的意見。

經濟局旅遊事務署  
2001年6月

附件一  
Annex I



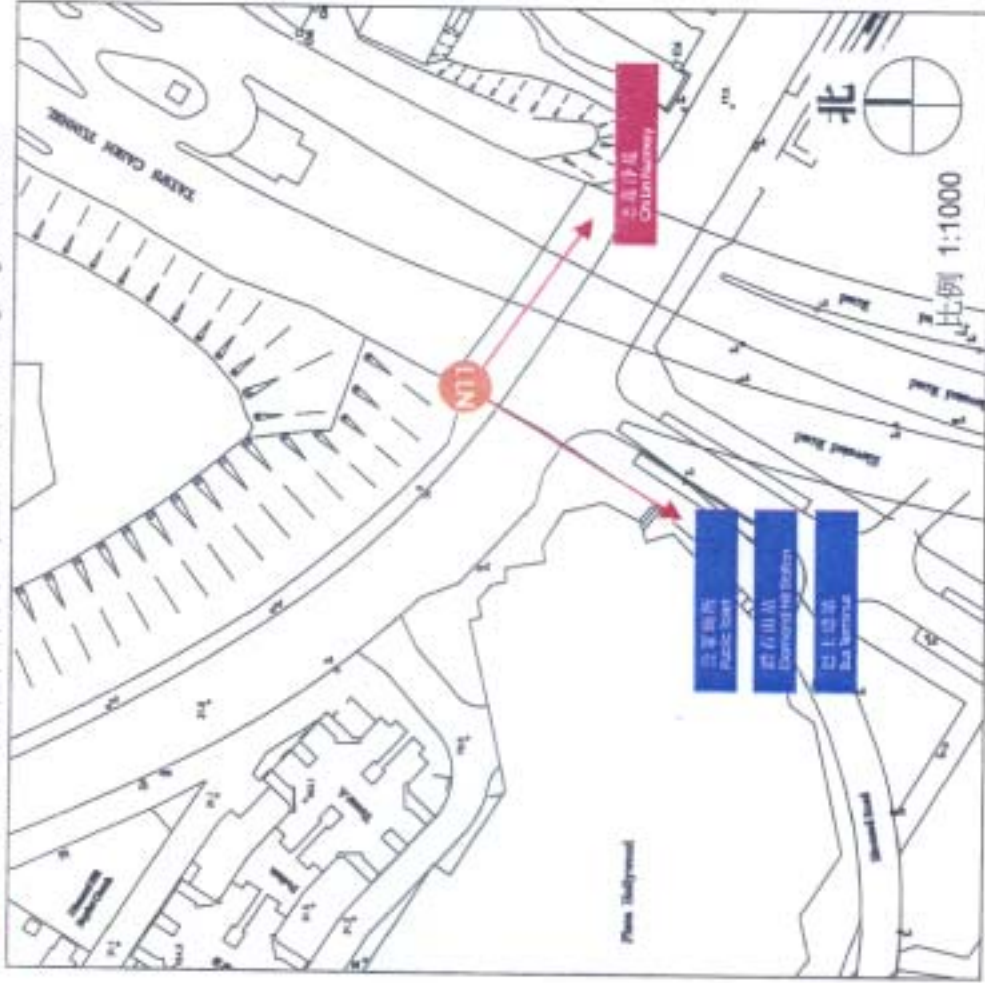
旅客指示標誌及資訊研究計劃  
黃大仙之擬定施工位置圖  
Proposed Site Location Plan for  
Implementation of Visitor Signage  
Scheme at Wong Tai Sin District

圖例：  
Legend:

- 擬建的方向指示牌位置 (共9個)  
Proposed New Directional Signage  
(Total 9 nos.)
- 擬建的方向指示牌位置 (將取代現有的指示牌)  
(共1個)  
Proposed Replacement Directional Signage  
(Total 2 nos.)
- 擬建的長期識別牌位置 (共1個)  
Proposed New Identification Signage  
(Total 1 no.)
- 預計遊客之步行路線  
Anticipated Visitor's Route
- 主要目的地  
Anchor Destination

N11

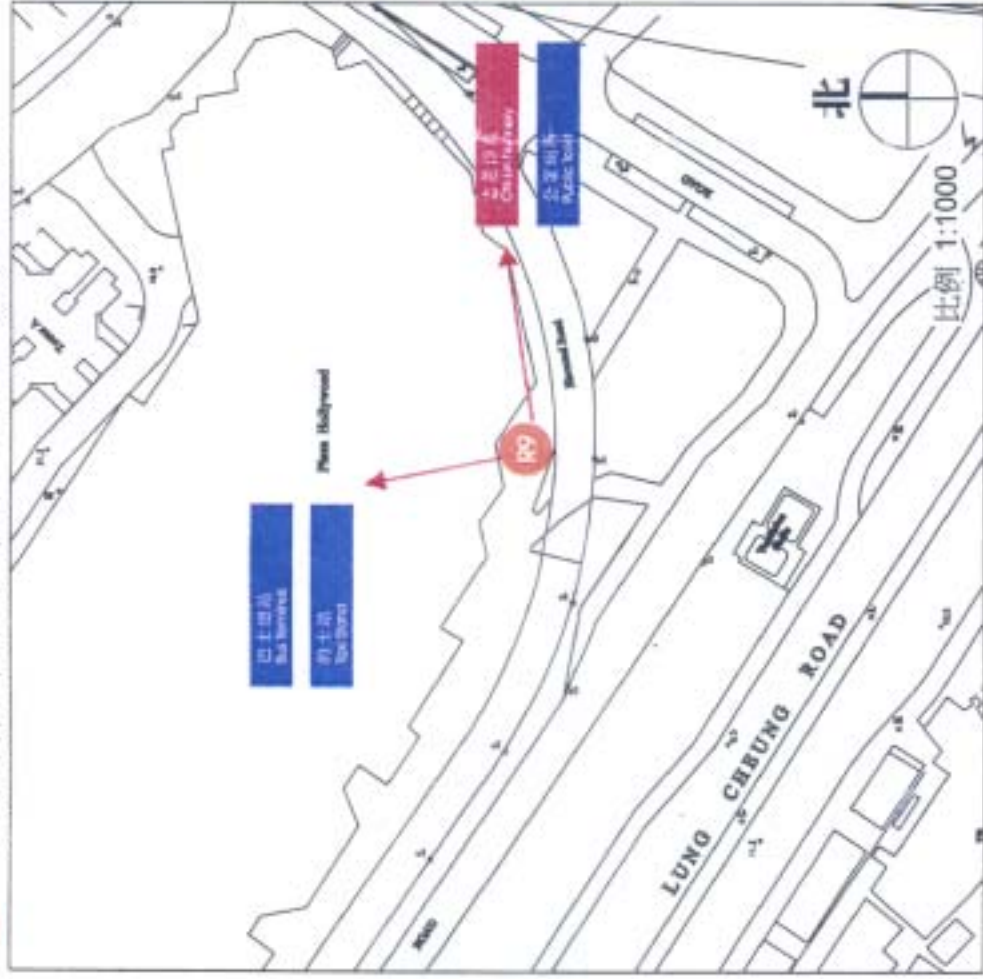
### 方向指示牌位置 Directional Signage Location



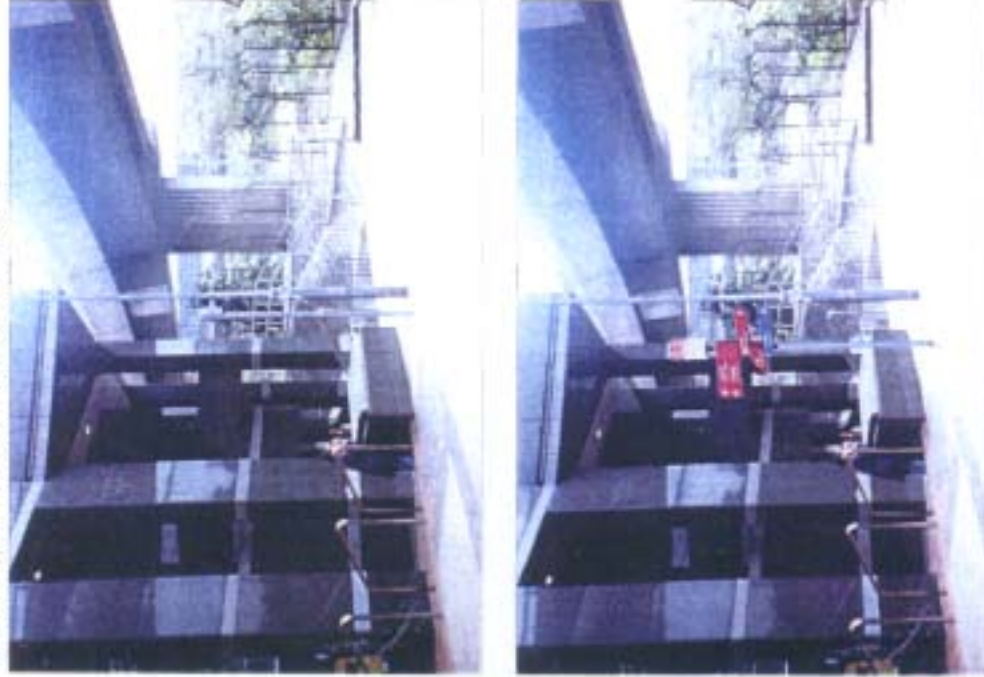
圖中方向指示牌僅表達其建議之安裝位置，圖示牌上之方向僅作指示用途。  
Directional Signage shown on the photo is solely for the indication of location on site.  
The orientation on the sign is only for illustrative purpose.

R9

### 方向指示牌位置. Directional Signage Location



現有指示牌將被建議的方向指示牌取代。  
Existing Signage to be replaced by the proposed Directional Signage.

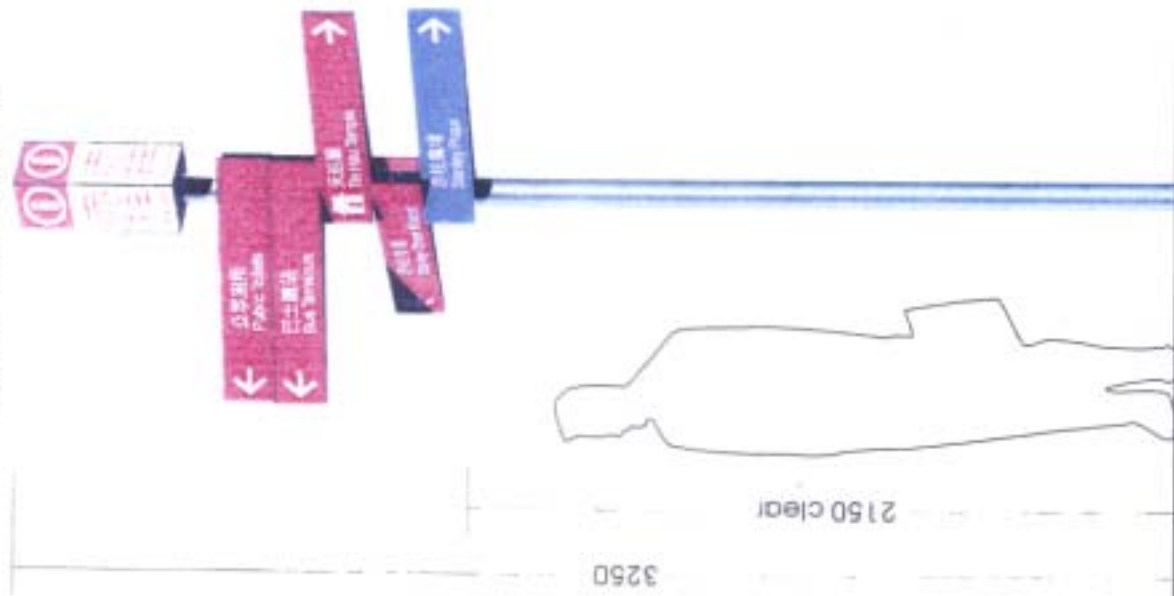


圖中方向指示牌僅止於其建議之安裝位置，指示牌上之方向標作示意用。  
Directional Signage shown on the photo is solely for the indication of location on site.  
The orientation on the sign is only for illustrative purpose.

附件二

**Annex II**

方向指示牌  
Directional Signage



資訊地圖牌  
Information Signage (Mapboard)

