

## 東涌吊車項目

### 目的

本文件旨在闡述東涌吊車系統的“初步選取路線”供議員參考。

### 背景

2. 一九九八年，政府委託地下鐵路公司就興建吊車系統連接大嶼山東涌與昂坪進行可行性研究(有關研究)。有關研究的結論是，該項目無論從財政抑或技術的角度來說，均屬可行，並會為本港社會經濟帶來裨益，包括吸引更多遊客前往大嶼山的旅遊景點、作為另一旅遊項目以提高旅客在港的體驗等。

3. 我們其後就落實有關項目擬定基本綱領，並計劃以“建造—經營—轉讓”的模式，批出專營權，以便就吊車系統進行融資、設計、興建和經營。

### 路線與終站位置

4. 圖 A 顯示有關研究建議的路線。研究建議東涌終站應設於東涌市中心，吊車路線經機場島南岸的中途站，向上伸延至昂坪高原的昂坪終站。以東涌市中心為東涌終站所在十分重要，可確保有足夠的公共交通工具，方便遊人前往乘搭吊車。位於機場島的中途站除了作為轉向站之外，還可吸引過境旅客在留港期間，順道往昂坪一遊。建議的昂坪終站坐落地點具有不少優點，如鄰近天壇大佛及對四周生態的影響較小。

5. 有關研究發表後，機場管理局曾就擬建中途站的位置表示關注。因為建議的位置附近設有燃料儲存庫，可能對吊車乘客構成潛在危險，亦可能有礙儲存庫日後的擴建。為解決此問題，政府於二零零零年十二月展開案頭研究，物色其他可供興建中途站的地點，目的是重新定出一條各方均接納的路線。

6. 有關案頭研究根據一套評估準則，其中包括生態及環境的影響、技術及安全的考慮、土地用途的配合等問題，定出一條修訂路線，即圖 A 所示的“初步選取路線”。

## 未來路向

7. 我們針對環境和地區上令人關注的問題，現正與各有關方面展開初步諮詢工作。除了離島區議會外，我們已於本年一月徵詢了郊野公園及海岸公園委員會的意見，並會徵詢立法會有關委員會及環境諮詢委員會的意見。我們預計約於本年的第二季邀請投標者以“初步選取路線”為依據提交詳細建議書。投得有關項目的發展商須採取必要的措施，以符合不同法例的規定，如《城市規劃條例》、《環境影響評估條例》和《郊野公園條例》。在這個過程中，也許須修訂“初步選取路線”，或提出其他建議。

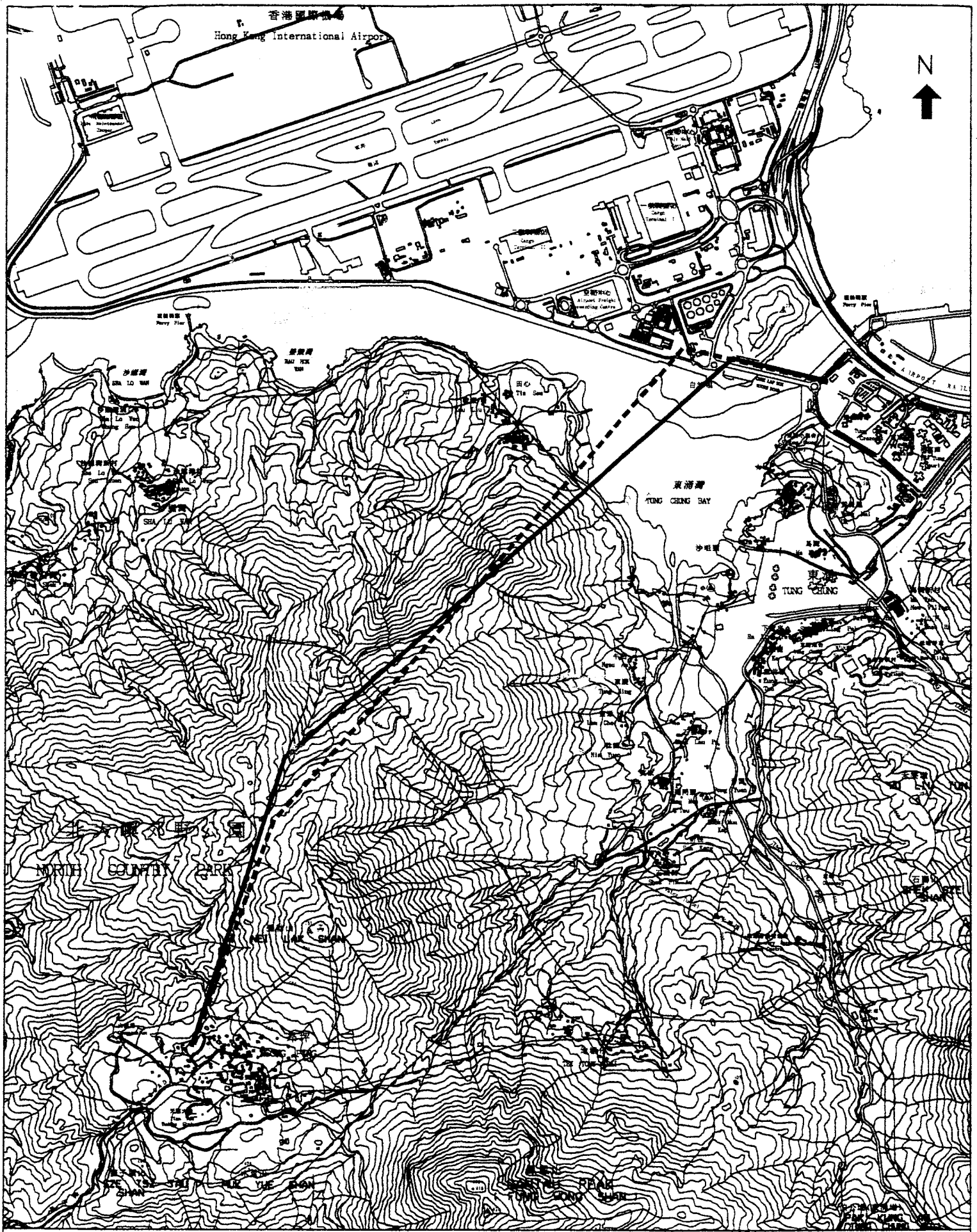
## 徵詢意見

8. 請議員就吊車項目的“初步選取路線”發表意見。

經濟局

旅遊事務署

二零零一年二月一日



香港國際機場  
Hong Kong International Airport



LEGEND:

圖例



PRELIMINARY PREFERRED ALIGNMENT  
初步可取路線



MTRC STUDY ALIGNMENT  
地鐵報告建議的吊車路線

PLAN A  
圖則 A