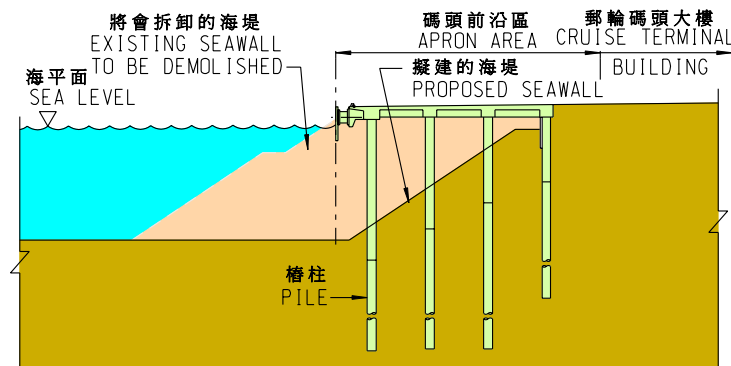


索引圖 KEY PLAN
比例 SCALE NTS

- 圖例 LEGEND :
- 擬建郵輪碼頭大樓 (其他部門負責)
PROPOSED CRUISE TERMINAL BUILDING (BY OTHERS)
 - 擬建碼頭前沿區
PROPOSED APRON AREA
 - 南/北端平整區
SOUTHERN / NORTHERN SITE FORMATION AREAS
 - 挖泥區域
DREDGING ZONE



橫切面 SECTION A-A

圖則名稱 drawing title 啟德郵輪碼頭土地平整工程 SITE FORMATION FOR KAI TAK CRUISE TERMINAL DEVELOPMENT	繪圖 drawn	簽署 initial	日期 date	項目編號 item no.	辦事處 office
	K.Y. Lam	Signed	17 April 2009	7736CL	九龍拓展處 KOWLOON DEVELOPMENT OFFICE
	核對 checked	簽署 initial	日期 date	比例 scale	土木工程拓展署 CIVIL ENGINEERING AND DEVELOPMENT DEPARTMENT
Jonathan Li	Signed	17 April 2009	1 : 10 000 (FOR A4)		
核准 approved	簽署 initial	日期 date	圖則編號 drawing no.		
-	-	-	KZ612		